

RWF シリーズ

- 小形化
- 高リプル
- リプル負荷
- RoHS2適合品



- ◎小形・高リプル・長寿命品。
- ◎85℃ 5,000時間保証。

◆規格表

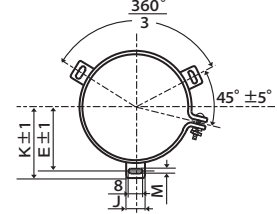
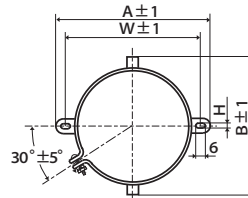
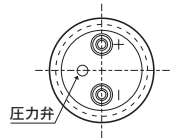
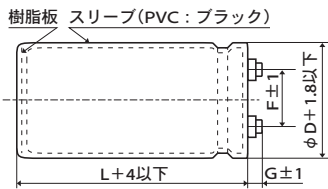
項目	性能						
カテゴリ温度範囲	-25~+85℃						
定格電圧範囲	350~450V _{dc}						
静電容量許容差	±20% (M) (20℃、120Hz)						
漏れ電流	I=0.02CVまたは5mAのうちいずれか小なる値以下 I: 漏れ電流(μA)、C: 静電容量(μF)、V: 定格電圧(V _{dc}) (20℃、5分値)						
損失角の正接(tan δ)	0.25以下 (20℃、120Hz)						
温度特性	静電容量変化率 $C(-25℃)/C(+20℃) \geq 0.7$ (120Hz)						
絶縁抵抗	端子を一括したものと、ケースに絶縁スリーブを被覆し、その上に取付けてある固定バンドとの間をDC500Vの絶縁抵抗計を用いて測定した値は、100MΩ以上のこと						
絶縁耐圧	端子を一括したものと、ケースに絶縁スリーブを被覆し、その上に取付けてある固定バンドとの間にAC2,000Vを1分間加えても異常がないこと						
耐久性	85℃において定格電圧を超えない範囲で規定の定格リプル電流を重畳して5,000時間電圧印加後、20℃に復帰させ測定を行なったとき、下記を満足すること <table border="1"> <tr> <td>静電容量変化率</td> <td>初期値の±20%以内</td> </tr> <tr> <td>損失角の正接</td> <td>初期規格値の200%以下</td> </tr> <tr> <td>漏れ電流</td> <td>初期規格値以下</td> </tr> </table>	静電容量変化率	初期値の±20%以内	損失角の正接	初期規格値の200%以下	漏れ電流	初期規格値以下
静電容量変化率	初期値の±20%以内						
損失角の正接	初期規格値の200%以下						
漏れ電流	初期規格値以下						
高温無負荷特性	85℃において電圧を印加せず500時間放置後、20℃に復帰させ、試験前処理(JIS C 5101-4 4.1項)の後、測定を行なったとき、下記を満足すること <table border="1"> <tr> <td>静電容量変化率</td> <td>初期値の±20%以内</td> </tr> <tr> <td>損失角の正接</td> <td>初期規格値の200%以下</td> </tr> <tr> <td>漏れ電流</td> <td>初期規格値以下</td> </tr> </table>	静電容量変化率	初期値の±20%以内	損失角の正接	初期規格値の200%以下	漏れ電流	初期規格値以下
静電容量変化率	初期値の±20%以内						
損失角の正接	初期規格値の200%以下						
漏れ電流	初期規格値以下						

◆寸法図 (CE331形) [mm]

●端子コード : LG

●バンドコード : B

●バンドコード : C



- φ 50、φ 63.5 : G=6
- φ 76.2、φ 89 : G=5
- φ 100 : G=10

φD	A	B	W	H	F
50	78.0	64.0	68.0	4.5	22.4
63.5	90.0	76.0	80.0	4.5	28.0
76.2	104.5	90.0	93.5	4.5	31.5

φD	E	K	M	F	J
50	32.5	37.0	4.5	22.4	14.0
63.5	38.1	43.5	4.5	28.0	14.0
76.2	44.5	50.0	4.5	31.5	14.0
89	50.8	56.5	4.5	31.5	16.0
100	56.5	63.4	5.5	41.5	18.0

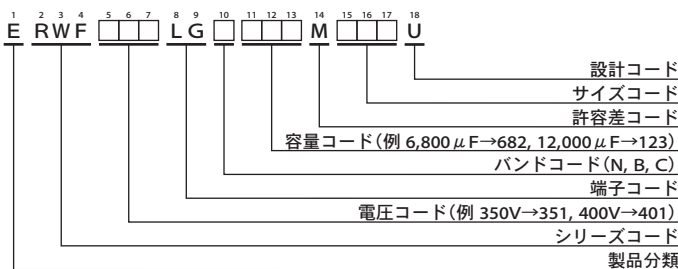
<端子ネジ規格>

~φ 89 プラス六角ボルトネジ M5 × 0.8 × 10
ネジ締付最大許容トルク 3.23N・m

φ 100 プラス丸小ネジ M8 × 1.25 × 16
スプリングワッシャ、平ワッシャ
ネジ締付最大許容トルク 6.31N・m

(注 1) 端子ネジ及び取付けバンドは分割納入が標準仕様となります。

◆品番体系



品番コードの詳細は「品番の表し方(ネジ端子形)」をご参照下さい。

RWF シリーズ

◆標準品一覧表

WV (V _{dc})	Cap (μF)	ケースサイズ φD×L(mm)	tan δ	定格リップル電流 (Ams/85℃, 120Hz)	品番	WV (V _{dc})	Cap (μF)	ケースサイズ φD×L(mm)	tan δ	定格リップル電流 (Ams/85℃, 120Hz)	品番	
350	1,200	50 × 60	0.25	4.90	ERWF351LGC122MC60U	400	5,600	63.5 × 190	0.25	18.2	ERWF401LGC562MDK0U	
	1,800	50 × 75	0.25	6.50	ERWF351LGC182MC75U		5,600	76.2 × 130	0.25	16.9	ERWF401LGC562MED0U	
	2,200	50 × 85	0.25	7.50	ERWF351LGC222MC85U		6,800	76.2 × 155	0.25	20.2	ERWF401LGC682MEF5U	
	2,200	50 × 96	0.25	7.70	ERWF351LGC222MC96U		8,200	76.2 × 170	0.25	22.8	ERWF401LGC822MEH0U	
	2,700	50 × 115	0.25	9.30	ERWF351LGC272MCB5U		10,000	89 × 155	0.25	26.6	ERWF401LGC103MFF5U	
	3,300	50 × 130	0.25	10.8	ERWF351LGC332MCD0U		12,000	89 × 170	0.25	30.0	ERWF401LGC123MFH0U	
	3,900	63.5 × 115	0.25	12.1	ERWF351LGC392MDB5U		15,000	100 × 190	0.25	33.7	ERWF401LGC153MGK0U	
	4,700	63.5 × 130	0.25	14.0	ERWF351LGC472MDD0U		18,000	100 × 220	0.25	37.4	ERWF401LGC183MGN0U	
	5,600	63.5 × 155	0.25	16.6	ERWF351LGC562MDF5U		450	820	50 × 60	0.25	4.00	ERWF451LGC821MC60U
	5,600	76.2 × 115	0.25	16.1	ERWF351LGC562MEB5U			1,000	50 × 75	0.25	4.80	ERWF451LGC102MC75U
	6,800	63.5 × 190	0.25	20.0	ERWF351LGC682MDK0U			1,200	50 × 85	0.25	5.60	ERWF451LGC122MC85U
	6,800	76.2 × 130	0.25	18.6	ERWF351LGC682MED0U			1,200	50 × 96	0.25	5.70	ERWF451LGC122MC96U
	8,200	76.2 × 155	0.25	22.2	ERWF351LGC822MEF5U			1,500	50 × 96	0.25	6.30	ERWF451LGC152MC96U
	10,000	76.2 × 170	0.25	25.2	ERWF351LGC103MEH0U			1,800	50 × 115	0.25	7.60	ERWF451LGC182MCB5U
	12,000	89 × 155	0.25	29.1	ERWF351LGC123MFB5U			2,200	50 × 130	0.25	8.80	ERWF451LGC222MCD0U
	15,000	89 × 190	0.25	35.7	ERWF351LGC153MFK0U			2,700	63.5 × 115	0.25	10.1	ERWF451LGC272MDB5U
18,000	100 × 190	0.25	36.9	ERWF351LGC183MGK0U	3,300	63.5 × 130		0.25	11.7	ERWF451LGC332MDD0U		
22,000	100 × 250	0.25	46.1	ERWF351LGC223MGR0U	3,900	63.5 × 155		0.25	13.8	ERWF451LGC392MDF5U		
400	1,000	50 × 60	0.25	4.40	ERWF401LGC102MC60U	3,900		76.2 × 115	0.25	13.4	ERWF451LGC392MEB5U	
	1,500	50 × 75	0.25	5.90	ERWF401LGC152MC75U	4,700		63.5 × 190	0.25	16.7	ERWF451LGC472MDK0U	
	1,800	50 × 85	0.25	6.80	ERWF401LGC182MC85U	4,700		76.2 × 130	0.25	15.5	ERWF451LGC472MED0U	
	1,800	50 × 96	0.25	7.00	ERWF401LGC182MC96U	5,600		76.2 × 155	0.25	18.3	ERWF451LGC562MEF5U	
	2,200	50 × 105	0.25	8.00	ERWF401LGC222MCA5U	6,800		76.2 × 170	0.25	20.7	ERWF451LGC682MEH0U	
	2,700	50 × 130	0.25	9.80	ERWF401LGC272MCD0U	8,200		89 × 155	0.25	24.1	ERWF451LGC822MFF5U	
	3,300	63.5 × 115	0.25	11.1	ERWF401LGC332MDB5U	10,000	89 × 170	0.25	27.8	ERWF451LGC103MFH0U		
	3,900	63.5 × 130	0.25	12.7	ERWF401LGC392MDD0U	12,000	100 × 190	0.25	29.3	ERWF451LGC123MGK0U		
	4,700	63.5 × 155	0.25	15.2	ERWF401LGC472MDF5U	15,000	100 × 250	0.25	37.0	ERWF451LGC153MGR0U		
	4,700	76.2 × 115	0.25	14.7	ERWF401LGC472MEB5U							

尚、φ100品については暫定規格のためご注文の際はご確認願います。

◆定格リップル電流周波数補正係数

リップル周波数が標準品一覧表の規定値と異なる場合は、下表の係数を乗じた値以下でご使用下さい。

●周波数補正係数

周波数 (Hz)	50	120	300	1k	3k
補正係数	0.8	1.0	1.1	1.3	1.4

※アルミ電解コンデンサの劣化はリップル電流重畳による自己発熱温度上昇により、寿命が加速します。詳しくはカタログTECHNICAL NOTE記載の「5-3リップル電流と寿命」項をご参照ください。また、定格電圧の80%以上から定格電圧までの範囲では、電圧軽減による長寿命化が期待できます。