

LXA シリーズ

- 長寿命
- リプル負荷
- 小形化
- RoHS2適合品



- ◎ 定格電圧525V<sub>dc</sub>までラインナップ。
- ◎ 105℃ 5,000時間保証。(定格電圧500V以上は、105℃2,000時間)

◆規格表

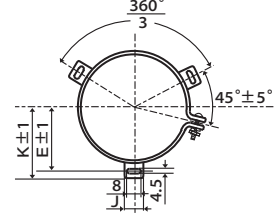
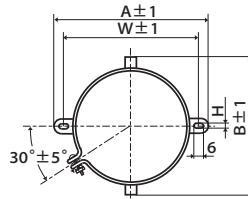
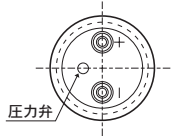
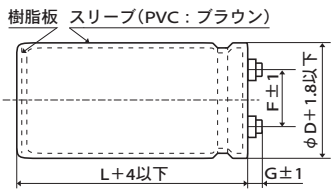
項目	性 能		
カテゴリ温度範囲	-40~+105℃(10~100V <sub>dc</sub> )、-25~+105℃(160~525V <sub>dc</sub> )		
定格電圧範囲	10~525V <sub>dc</sub>		
静電容量許容差	-10~+50%(T) ±20%(M)	10~250V <sub>dc</sub> 350~525V <sub>dc</sub>	(20℃、120Hz)
漏れ電流	I=0.02CVまたは5mAのうちいずれか小なる値以下 I: 漏れ電流(μA)、C: 静電容量(μF)、V: 定格電圧(V <sub>dc</sub> )		(20℃、5分値)
損失角の正接(tanδ)	10~250V <sub>dc</sub> : 標準品一覧表の値以下 350~525V <sub>dc</sub> : 0.20以下		(20℃、120Hz)
温度特性	静電容量変化率 C(-40℃)/C(+20℃) ≥ 0.6(10~100V <sub>dc</sub> ) C(-25℃)/C(+20℃) ≥ 0.7(160~250V <sub>dc</sub> ) C(-25℃)/C(+20℃) ≥ 0.65(350~525V <sub>dc</sub> )		(120Hz)
絶縁抵抗	端子を一括したものと、ケースに絶縁スリーブを被覆し、その上に取付けてある固定バンドとの間をDC500Vの絶縁抵抗計を用いて測定した値は、100MΩ以上のこと		
絶縁耐圧	端子を一括したものと、ケースに絶縁スリーブを被覆し、その上に取付けてある固定バンドとの間にAC2,000Vを1分間加えても異常がないこと		
耐久性	105℃において定格電圧を超えない範囲で規定の定格リプル電流を重畳して5,000時間(2,000時間: 500V、525V)電圧印加後、20℃に復帰させ測定を行なったとき、下記を満足すること		
	静電容量変化率	初期値の±20%以内	
	損失角の正接	初期規格値の200%以下	
	漏れ電流	初期規格値以下	
高温無負荷特性	105℃において電圧を印加せず1,000時間放置後、20℃に復帰させ、試験前処理(JIS C 5101-4 4.1項)の後、測定を行なったとき、下記を満足すること		
	定格電圧	10~250V <sub>dc</sub>	350~525V <sub>dc</sub>
	静電容量変化率	初期値の±15%以内	初期値の±20%以内
	損失角の正接	初期規格値の150%以下	初期規格値の200%以下
	漏れ電流	初期規格値以下	初期規格値以下

◆寸法図 (CE331形) [mm]

●端子コード: LG

●バンドコード: B  
(φ 35 を標準とする)

●バンドコード: C  
(φ 50 以上を標準とする)



φD	G	
	10~250V <sub>dc</sub>	350~525V <sub>dc</sub>
~63.5	6	
76.2	5	6
89	5	4

φD	A	B	W	H	F
35	58	44	48	3.5	12.7
50	78	64	68	4.5	22.4
63.5	90	76	80	4.5	28.0
76.2	104.5	90	93.5	4.5	31.5

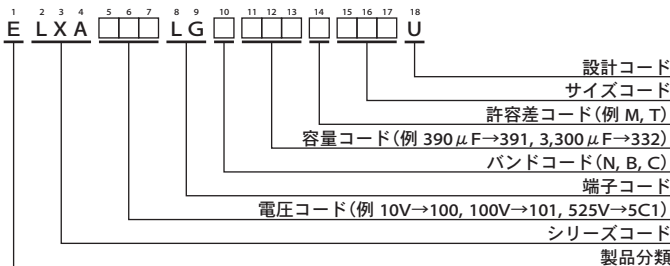
φD	E	K	J	F
50	32.5	37.0	14.0	22.4
63.5	38.1	43.5	14.0	28.0
76.2	44.5	50.0	14.0	31.5
89	50.8	56.5	16.0	31.5

<端子ネジ規格>

プラス六角ボルトネジ M5 × 0.8 × 10  
ネジ締付最大許容トルク 3.23N・m

(注1) 端子ネジ及び取付けバンドは分割納入が標準仕様となります。

◆品番体系



品番コードの詳細は「品番の表し方(ネジ端子形)」をご参照下さい。

## LXAシリーズ

### ◆標準品一覧表

WV (Vdc)	Cap (μF)	ケースサイズ φD×L(mm)	tan δ	定格リップル電流 (Ams/105°C, 120Hz)	品番	
10	27,000	35 × 80	0.45	4.30	ELXA100LGB273TA80U	
	33,000	35 × 80	0.45	4.70	ELXA100LGB333TA80U	
	39,000	35 × 80	0.45	5.30	ELXA100LGB393TA80U	
	47,000	35 × 100	0.45	6.10	ELXA100LGB473TAA0U	
	56,000	35 × 100	0.50	6.20	ELXA100LGB563TAA0U	
	68,000	35 × 120	0.60	6.80	ELXA100LGB683TAC0U	
	82,000	50 × 80	0.60	7.80	ELXA100LGC823TC80U	
	100,000	50 × 100	0.70	8.50	ELXA100LGC104TCA0U	
	120,000	50 × 100	0.70	9.50	ELXA100LGC124TCA0U	
	150,000	63.5 × 100	0.80	11.0	ELXA100LGC154TDA0U	
	180,000	63.5 × 100	0.80	12.1	ELXA100LGC184TDA0U	
	220,000	76.2 × 100	1.00	13.2	ELXA100LGC224TEA0U	
	270,000	76.2 × 120	1.20	14.4	ELXA100LGC274TEC0U	
	330,000	76.2 × 140	1.20	17.0	ELXA100LGC334TEE0U	
390,000	89 × 140	1.40	18.6	ELXA100LGC394TFE0U		
16	15,000	35 × 50	0.45	2.90	ELXA160LGB153TA50U	
	18,000	35 × 80	0.45	3.50	ELXA160LGB183TA80U	
	22,000	35 × 80	0.45	3.90	ELXA160LGB223TA80U	
	27,000	35 × 80	0.45	4.30	ELXA160LGB273TA80U	
	33,000	35 × 100	0.50	4.80	ELXA160LGB333TAA0U	
	39,000	35 × 100	0.50	5.30	ELXA160LGB393TAA0U	
	47,000	35 × 120	0.50	6.20	ELXA160LGB473TAC0U	
	56,000	50 × 80	0.60	6.30	ELXA160LGC563TC80U	
	68,000	50 × 100	0.60	7.60	ELXA160LGC683TCA0U	
	82,000	50 × 120	0.70	8.30	ELXA160LGC823TCC0U	
	100,000	50 × 120	0.70	9.20	ELXA160LGC104TCC0U	
	120,000	63.5 × 100	0.80	9.90	ELXA160LGC124TDA0U	
	150,000	76.2 × 100	0.80	12.3	ELXA160LGC154TEA0U	
	180,000	76.2 × 120	0.80	14.5	ELXA160LGC184TEC0U	
220,000	76.2 × 140	1.00	15.2	ELXA160LGC224TEE0U		
270,000	89 × 140	1.20	16.8	ELXA160LGC274TFE0U		
25	12,000	35 × 80	0.35	3.30	ELXA250LGB123TA80U	
	15,000	35 × 80	0.35	3.70	ELXA250LGB153TA80U	
	18,000	35 × 80	0.35	4.00	ELXA250LGB183TA80U	
	22,000	35 × 80	0.35	4.50	ELXA250LGB223TA80U	
	27,000	35 × 100	0.40	5.00	ELXA250LGB273TAA0U	
	33,000	35 × 120	0.40	5.90	ELXA250LGB333TAC0U	
	39,000	50 × 80	0.40	6.50	ELXA250LGC393TC80U	
	47,000	50 × 100	0.40	7.90	ELXA250LGC473TCA0U	
	56,000	50 × 120	0.40	8.80	ELXA250LGC563TCC0U	
	68,000	50 × 120	0.50	9.10	ELXA250LGC683TCC0U	
	82,000	63.5 × 100	0.50	10.6	ELXA250LGC823TDA0U	
	100,000	63.5 × 120	0.60	11.4	ELXA250LGC104TDC0U	
	120,000	76.2 × 100	0.60	12.8	ELXA250LGC124TEA0U	
	150,000	76.2 × 120	0.75	13.7	ELXA250LGC154TEC0U	
180,000	76.2 × 140	0.75	16.1	ELXA250LGC184TEE0U		
220,000	89 × 140	1.00	16.6	ELXA250LGC224TFE0U		
35	8,200	35 × 80	0.30	3.00	ELXA350LGB822TA80U	
	10,000	35 × 80	0.30	3.30	ELXA350LGB103TA80U	
	12,000	35 × 80	0.30	3.60	ELXA350LGB123TA80U	
	15,000	35 × 80	0.30	4.10	ELXA350LGB153TA80U	
	18,000	35 × 100	0.30	4.80	ELXA350LGB183TAA0U	
	22,000	35 × 120	0.35	5.20	ELXA350LGB223TAC0U	
	27,000	50 × 80	0.40	5.90	ELXA350LGC273TC80U	
	33,000	50 × 100	0.40	6.60	ELXA350LGC333TCA0U	
	39,000	50 × 120	0.40	7.80	ELXA350LGC393TCC0U	
	47,000	50 × 120	0.45	8.00	ELXA350LGC473TCC0U	
	56,000	63.5 × 100	0.45	9.20	ELXA350LGC563TDA0U	
	68,000	63.5 × 120	0.45	11.0	ELXA350LGC683TDC0U	
	82,000	76.2 × 120	0.50	12.7	ELXA350LGC823TEC0U	
	100,000	76.2 × 140	0.60	13.5	ELXA350LGC104TEE0U	
120,000	89 × 140	0.60	16.1	ELXA350LGC124TFE0U		
50	3,900	35 × 50	0.20	2.00	ELXA500LGB392TA50U	
	4,700	35 × 50	0.25	2.20	ELXA500LGB472TA50U	
	5,600	35 × 80	0.25	2.80	ELXA500LGB562TA80U	
	6,800	35 × 80	0.25	3.00	ELXA500LGB682TA80U	
	8,200	35 × 80	0.25	3.30	ELXA500LGB822TA80U	
	50	10,000	35 × 80	0.25	3.70	ELXA500LGB103TA80U
12,000		35 × 100	0.25	4.40	ELXA500LGB123TAA0U	
15,000		35 × 120	0.30	4.70	ELXA500LGB153TAC0U	
18,000		50 × 80	0.35	4.80	ELXA500LGC183TC80U	
22,000		50 × 100	0.35	5.90	ELXA500LGC223TCA0U	
27,000		50 × 120	0.35	7.00	ELXA500LGC273TCC0U	
33,000		63.5 × 100	0.40	7.60	ELXA500LGC333TDA0U	
39,000		63.5 × 120	0.40	8.90	ELXA500LGC393TDC0U	
47,000		63.5 × 120	0.40	9.80	ELXA500LGC473TDC0U	
56,000		76.2 × 120	0.40	11.9	ELXA500LGC563TEC0U	
68,000		76.2 × 140	0.45	13.1	ELXA500LGC683TE0U	
82,000		89 × 140	0.50	14.8	ELXA500LGC823TFE0U	
63		2,700	35 × 50	0.15	1.90	ELXA630LGB272TA50U
		3,300	35 × 50	0.15	2.10	ELXA630LGB332TA50U
	3,900	35 × 80	0.20	2.70	ELXA630LGB392TA80U	
	4,700	35 × 80	0.20	2.90	ELXA630LGB472TA80U	
	5,600	35 × 80	0.20	3.20	ELXA630LGB562TA80U	
	6,800	35 × 80	0.20	3.50	ELXA630LGB682TA80U	
	8,200	35 × 100	0.20	4.20	ELXA630LGB822TAA0U	
	10,000	35 × 120	0.25	4.30	ELXA630LGB103TAC0U	
	12,000	50 × 80	0.25	4.80	ELXA630LGC123TC80U	
	15,000	50 × 100	0.25	5.90	ELXA630LGC153TCA0U	
	18,000	50 × 120	0.25	6.30	ELXA630LGC183TCC0U	
	22,000	50 × 120	0.30	6.70	ELXA630LGC223TCC0U	
	27,000	63.5 × 120	0.30	8.80	ELXA630LGC273TDC0U	
	33,000	76.2 × 100	0.30	10.0	ELXA630LGC333TEA0U	
39,000	76.2 × 120	0.35	10.7	ELXA630LGC393TEC0U		
47,000	76.2 × 140	0.35	12.5	ELXA630LGC473TEE0U		
56,000	89 × 140	0.40	13.8	ELXA630LGC563TFE0U		
80	2,200	35 × 50	0.15	1.90	ELXA800LGB222TA50U	
	2,700	35 × 80	0.15	2.20	ELXA800LGB272TA80U	
	3,300	35 × 80	0.15	2.50	ELXA800LGB332TA80U	
	3,900	35 × 80	0.15	2.90	ELXA800LGB392TA80U	
	4,700	35 × 100	0.15	3.10	ELXA800LGB472TAA0U	
	5,600	35 × 100	0.15	3.50	ELXA800LGB562TAA0U	
	6,800	35 × 120	0.20	4.10	ELXA800LGB682TAC0U	
	8,200	50 × 80	0.20	4.80	ELXA800LGC822TC80U	
	10,000	50 × 100	0.20	5.60	ELXA800LGC103TCA0U	
	12,000	50 × 100	0.20	6.10	ELXA800LGC123TCA0U	
	15,000	50 × 120	0.20	7.40	ELXA800LGC153TCC0U	
	18,000	63.5 × 120	0.25	8.00	ELXA800LGC183TDC0U	
	22,000	76.2 × 100	0.25	9.10	ELXA800LGC223TEA0U	
	27,000	76.2 × 120	0.30	9.70	ELXA800LGC273TEC0U	
33,000	76.2 × 140	0.30	11.5	ELXA800LGC333TEE0U		
39,000	89 × 140	0.35	12.5	ELXA800LGC393TFE0U		
100	1,200	35 × 50	0.15	1.40	ELXA101LGB122TA50U	
	1,500	35 × 80	0.15	1.60	ELXA101LGB152TA80U	
	1,800	35 × 80	0.15	1.80	ELXA101LGB182TA80U	
	2,200	35 × 80	0.15	2.00	ELXA101LGB222TA80U	
	2,700	35 × 80	0.15	2.40	ELXA101LGB272TA80U	
	3,300	35 × 100	0.15	2.80	ELXA101LGB332TAA0U	
	3,900	35 × 120	0.15	3.10	ELXA101LGB392TAC0U	
	4,700	50 × 80	0.15	3.60	ELXA101LGC472TC80U	
	5,600	50 × 100	0.15	4.30	ELXA101LGC562TCA0U	
	6,800	50 × 120	0.15	5.00	ELXA101LGC682TCC0U	
	8,200	50 × 120	0.15	5.50	ELXA101LGC822TCC0U	
	10,000	63.5 × 100	0.15	6.40	ELXA101LGC103TDA0U	
	12,000	63.5 × 120	0.20	6.60	ELXA101LGC123TDC0U	
	15,000	76.2 × 100	0.20	7.50	ELXA101LGC153TEA0U	
18,000	76.2 × 120	0.25	8.00	ELXA101LGC183TEC0U		
22,000	76.2 × 140	0.25	9.40	ELXA101LGC223TEE0U		
27,000	89 × 140	0.30	10.4	ELXA101LGC273TFE0U		
160	680	35 × 50	0.15	1.10	ELXA161LGB681TA50U	
	820	35 × 80	0.15	1.20	ELXA161LGB821TA80U	
	1,000	35 × 80	0.15	1.30	ELXA161LGB102TA80U	
	1,200	35 × 80	0.15	1.50	ELXA161LGB122TA80U	
	1,500	35 × 80	0.15	1.70	ELXA161LGB152TA80U	

記載内容は予告なく変更する場合があります。ご購入、ご使用の際は当社の納入仕様書をご要求下さい。本カタログと納入仕様書の記載内容に基づいてご使用下さい。

LXAシリーズ

◆標準品一覧表

WV (Vdc)	Cap (μF)	ケースサイズ φD×L(mm)	tan δ	定格リップル電流 (Ams/105℃, 120Hz)	品番	WV (Vdc)	Cap (μF)	ケースサイズ φD×L(mm)	tan δ	定格リップル電流 (Ams/105℃, 120Hz)	品番
160	1,800	35 × 100	0.15	2.00	ELXA161LGB182TAA0U	400	680	50 × 60	0.20	3.00	ELXA401LGC681MC60U
	2,200	35 × 120	0.15	2.30	ELXA161LGB222TAC0U		1,200	50 × 85	0.20	4.70	ELXA401LGC122MC85U
	2,700	35 × 120	0.15	2.70	ELXA161LGB272TAC0U		1,800	50 × 105	0.20	6.30	ELXA401LGC182MCA5U
	3,300	50 × 100	0.15	3.30	ELXA161LGC332TCA0U		2,200	50 × 125	0.20	7.50	ELXA401LGC222MCC5U
	3,900	50 × 120	0.15	3.80	ELXA161LGC392TCC0U		2,200	63.5 × 85	0.20	7.30	ELXA401LGC222MD85U
	4,700	50 × 120	0.15	4.20	ELXA161LGC472TCC0U		2,700	50 × 145	0.20	8.90	ELXA401LGC272MCE5U
	5,600	50 × 120	0.15	4.70	ELXA161LGC562TCC0U		2,700	63.5 × 105	0.20	8.80	ELXA401LGC272MDA5U
	6,800	63.5 × 120	0.15	5.70	ELXA161LGC682TDC0U		3,300	63.5 × 125	0.20	10.5	ELXA401LGC332MDC5U
	8,200	76.2 × 100	0.20	6.40	ELXA161LGC822TEA0U		3,300	76.2 × 85	0.20	9.90	ELXA401LGC332ME85U
	10,000	76.2 × 120	0.20	6.60	ELXA161LGC103TEC0U		4,700	63.5 × 145	0.20	13.4	ELXA401LGC472MDE5U
	12,000	76.2 × 140	0.20	7.80	ELXA161LGC123TEE0U		4,700	76.2 × 125	0.20	13.9	ELXA401LGC472MCE5U
15,000	89 × 140	0.20	9.50	ELXA161LGC153TFE0U	6,800	76.2 × 145	0.20	17.9	ELXA401LGC682MEE5U		
200	470	35 × 50	0.15	0.90	ELXA201LGB471TA50U	6,800	89 × 125	0.20	17.2	ELXA401LGC682MFC5U	
	560	35 × 80	0.15	1.00	ELXA201LGB561TA80U	8,200	76.2 × 190	0.20	20.8	ELXA401LGC822MEK0U	
	680	35 × 80	0.15	1.10	ELXA201LGB681TA80U	8,200	89 × 145	0.20	20.1	ELXA401LGC822MFE5U	
	820	35 × 80	0.15	1.30	ELXA201LGB821TA80U	12,000	89 × 190	0.20	27.4	ELXA401LGC123MFK0U	
	1,000	35 × 100	0.15	1.50	ELXA201LGB102TAA0U	18,000	89 × 270	0.20	39.4	ELXA401LGC183MFT0U	
	1,200	35 × 120	0.15	1.70	ELXA201LGB122TAC0U	450	560	50 × 60	0.20	2.60	ELXA451LGC561MC60U
	1,500	35 × 120	0.15	1.90	ELXA201LGB152TAC0U		1,000	50 × 85	0.20	4.00	ELXA451LGC102MC85U
	1,800	50 × 80	0.15	2.20	ELXA201LGC182TC80U		1,200	50 × 105	0.20	4.80	ELXA451LGC122MCA5U
	2,200	50 × 100	0.15	2.70	ELXA201LGC222TCA0U		1,800	50 × 125	0.20	6.40	ELXA451LGC182MCC5U
	2,700	50 × 120	0.15	3.20	ELXA201LGC272TCC0U		1,800	63.5 × 85	0.20	6.20	ELXA451LGC182MD85U
	3,300	50 × 120	0.15	3.50	ELXA201LGC332TCC0U		2,200	50 × 145	0.20	7.60	ELXA451LGC472MCE5U
	3,900	63.5 × 100	0.15	4.00	ELXA201LGC392TDA0U		2,200	63.5 × 105	0.20	7.50	ELXA451LGC222MDA5U
	4,700	63.5 × 120	0.15	4.70	ELXA201LGC472TDC0U		2,700	63.5 × 125	0.20	8.90	ELXA451LGC272MDC5U
5,600	76.2 × 100	0.15	5.30	ELXA201LGC562TEA0U	2,700		76.2 × 85	0.20	8.40	ELXA451LGC272ME85U	
6,800	76.2 × 120	0.15	6.30	ELXA201LGC682TEC0U	3,300		63.5 × 145	0.20	10.6	ELXA451LGC332MDE5U	
8,200	76.2 × 140	0.20	6.40	ELXA201LGC822TEE0U	3,300		76.2 × 105	0.20	10.2	ELXA451LGC332MEA5U	
10,000	89 × 140	0.20	7.70	ELXA201LGC103TFE0U	3,900		76.2 × 125	0.20	11.9	ELXA451LGC392MEC5U	
250	330	35 × 50	0.15	0.70	ELXA251LGB331TA50U		4,700	76.2 × 145	0.20	14.0	ELXA451LGC472MEE5U
	390	35 × 80	0.15	0.80	ELXA251LGB391TA80U		5,600	89 × 125	0.20	14.2	ELXA451LGC562MFC5U
	470	35 × 80	0.15	0.90	ELXA251LGB471TA80U		6,800	76.2 × 190	0.20	17.3	ELXA451LGC682MEK0U
	560	35 × 80	0.15	1.00	ELXA251LGB561TA80U		6,800	89 × 145	0.20	16.7	ELXA451LGC682MFE5U
	680	35 × 100	0.15	1.20	ELXA251LGB681TAA0U		10,000	89 × 190	0.20	22.8	ELXA451LGC103MFK0U
	820	35 × 100	0.15	1.40	ELXA251LGB821TAA0U	15,000	89 × 270	0.20	32.8	ELXA451LGC153MFT0U	
	1,000	35 × 120	0.15	1.60	ELXA251LGB102TAC0U	500	470	50 × 60	0.20	2.40	ELXA501LGC471MC60U
	1,200	50 × 80	0.15	1.80	ELXA251LGC122TC80U		820	50 × 85	0.20	3.60	ELXA501LGC821MC85U
	1,500	50 × 100	0.15	2.20	ELXA251LGC152TCA0U		1,000	50 × 105	0.20	4.40	ELXA501LGC102MCA5U
	1,800	50 × 120	0.15	2.60	ELXA251LGC182TCC0U		1,200	50 × 125	0.20	5.20	ELXA501LGC122MCC5U
	2,200	50 × 120	0.15	2.80	ELXA251LGC222TCC0U		1,200	63.5 × 85	0.20	5.00	ELXA501LGC122MD85U
	2,700	63.5 × 100	0.15	3.30	ELXA251LGC272TDA0U		1,500	50 × 145	0.20	6.30	ELXA501LGC152MCE5U
	3,300	63.5 × 120	0.15	4.00	ELXA251LGC332TDC0U		1,800	63.5 × 105	0.20	6.80	ELXA501LGC182MDA5U
	3,900	76.2 × 100	0.15	4.40	ELXA251LGC392TEA0U		2,700	63.5 × 145	0.20	9.60	ELXA501LGC272MDE5U
	4,700	76.2 × 120	0.15	5.20	ELXA251LGC472TEC0U		2,700	76.2 × 105	0.20	9.20	ELXA501LGC272MEA5U
5,600	76.2 × 140	0.15	6.10	ELXA251LGC562TEE0U	3,900		76.2 × 145	0.20	12.7	ELXA501LGC392MEE5U	
6,800	89 × 140	0.15	7.40	ELXA251LGC682TFE0U	3,900		89 × 125	0.20	11.9	ELXA501LGC392MFC5U	
350	820	50 × 60	0.20	3.30	ELXA351LGC821MC60U		6,800	89 × 190	0.20	18.8	ELXA501LGC682MFK0U
	1,500	50 × 85	0.20	5.20	ELXA351LGC152MC85U		10,000	89 × 270	0.20	26.8	ELXA501LGC103MFT0U
	2,200	50 × 105	0.20	7.00	ELXA351LGC222MCA5U	525	390	50 × 60	0.20	2.20	ELXA5C1LGC391MC60U
	2,700	50 × 125	0.20	8.40	ELXA351LGC272MCC5U		680	50 × 85	0.20	3.30	ELXA5C1LGC681MC85U
	2,700	63.5 × 85	0.20	8.10	ELXA351LGC272MD85U		1,000	50 × 125	0.20	4.80	ELXA5C1LGC102MCC5U
	3,300	50 × 145	0.20	9.90	ELXA351LGC332MCE5U		1,500	63.5 × 105	0.20	6.20	ELXA5C1LGC152MDA5U
	3,300	63.5 × 105	0.20	9.80	ELXA351LGC332MDA5U		1,800	63.5 × 125	0.20	7.30	ELXA5C1LGC182MDC5U
	3,900	63.5 × 125	0.20	11.5	ELXA351LGC392MDC5U		2,200	63.5 × 145	0.20	8.60	ELXA5C1LGC222MDE5U
	3,900	76.2 × 85	0.20	10.8	ELXA351LGC392ME85U		2,200	76.2 × 105	0.20	8.30	ELXA5C1LGC222MEA5U
	5,600	63.5 × 145	0.20	14.7	ELXA351LGC562MDE5U		2,700	76.2 × 125	0.20	9.90	ELXA5C1LGC272MEC5U
	6,800	76.2 × 125	0.20	16.8	ELXA351LGC682MEC5U		3,300	76.2 × 145	0.20	11.7	ELXA5C1LGC332MEE5U
	8,200	76.2 × 145	0.20	19.6	ELXA351LGC822MEE5U		4,700	76.2 × 190	0.20	14.4	ELXA5C1LGC472MEK0U
	8,200	89 × 125	0.20	18.9	ELXA351LGC822MFC5U		4,700	89 × 145	0.20	13.9	ELXA5C1LGC472MFE5U
	10,000	76.2 × 190	0.20	23.0	ELXA351LGC103MEK0U		5,600	89 × 190	0.20	17.1	ELXA5C1LGC562MFK0U
	10,000	89 × 145	0.20	22.2	ELXA351LGC103MFE5U						
	15,000	89 × 190	0.20	30.6	ELXA351LGC153MFK0U						
	22,000	89 × 270	0.20	43.5	ELXA351LGC223MFT0U						

## LXAシリーズ

## ◆定格リップル電流周波数補正係数

リップル周波数が標準品一覧表の規定値と異なる場合は、下表の係数を乗じた値以下でご使用下さい。

## ●周波数補正係数

周波数(Hz)	50	120	300	1k	3k	10k	50k
10~50V <sub>dc</sub>	0.95	1.00	1.03	1.05	—	1.09	1.12
63~80V <sub>dc</sub>	0.90	1.00	1.06	1.10	—	1.18	1.22
100~250V <sub>dc</sub>	0.80	1.00	1.12	1.22	—	1.30	1.33
350~525V <sub>dc</sub>	0.80	1.00	1.20	1.50	1.60	—	—

※アルミ電解コンデンサの劣化はリップル電流重畳による自己発熱温度上昇により、寿命が加速します。

詳しくはカタログTECHNICAL NOTE記載の「5-3リップル電流と寿命」項をご参照ください。

また、定格電圧の80%以上から定格電圧の範囲では、電圧軽減による長寿命化が期待できます。